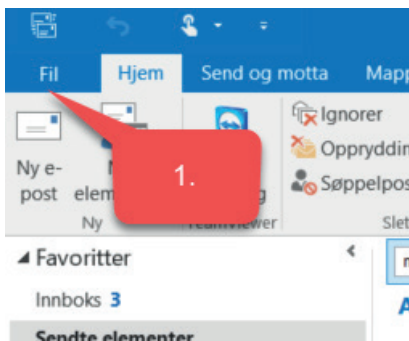
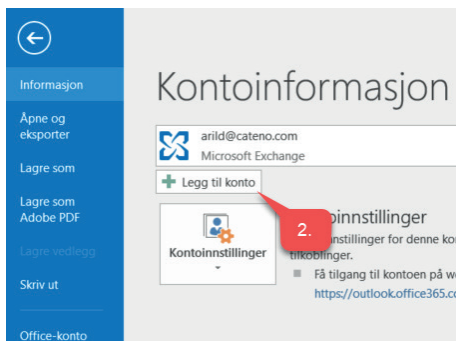


## NY EPOST KONTO:

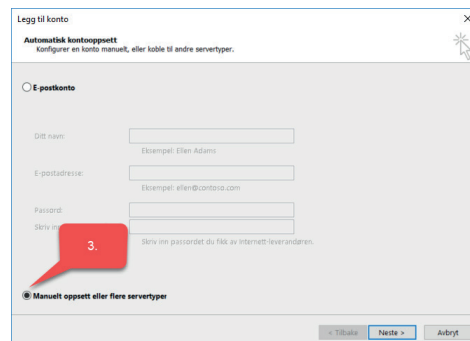
1. Klikk på "Fil"



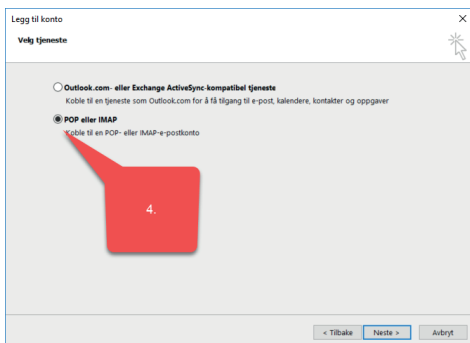
2. Klikk på "Legg til ny konto"



3. Klikk på "Manuelt oppsett"

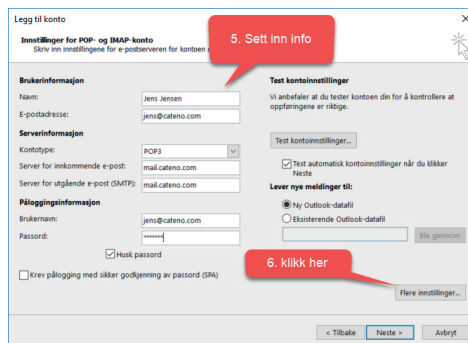


4. Klikk på "Pop eller Imap"

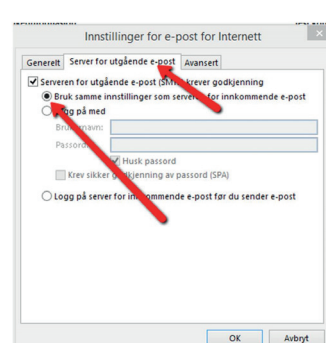


5. Fyll inn din informasjon

6. Klikk på "Flere innstillinger"



7. Klikk på fanen "Server for utgående e-post" Skal ha dette oppsettet under

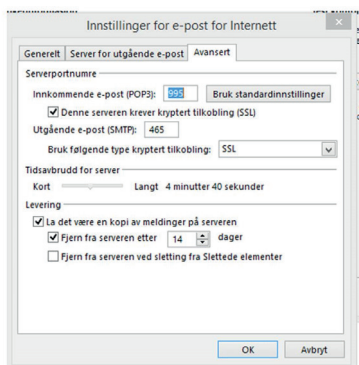


8. Klikk på fane "Avansert"

Innkommende: Port 995 - Kryss av for "SSL"

Utgående: Port 465 - Kryptert tilkobling: SSL

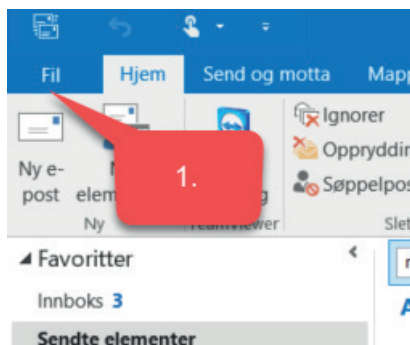
Klikk OK og du er ferdig



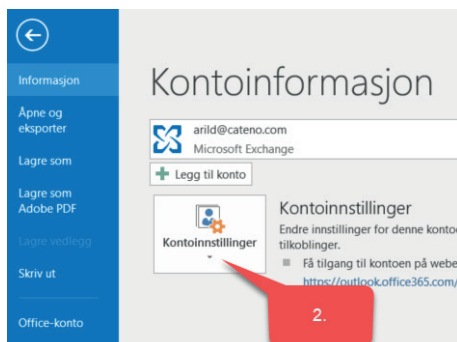
Om du skal endre en eksisterende Epost konto --> Se neste side:

## ENDRE INSTILLINGER PÅ EKSISTERENDE EPOST KONTO:

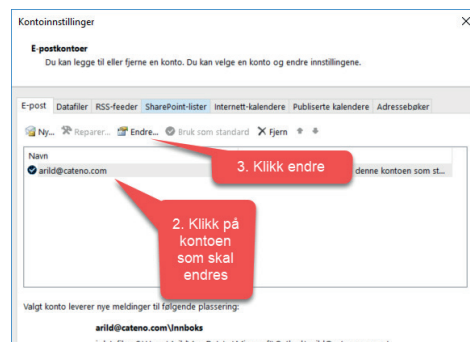
1. Klikk på "Fil"



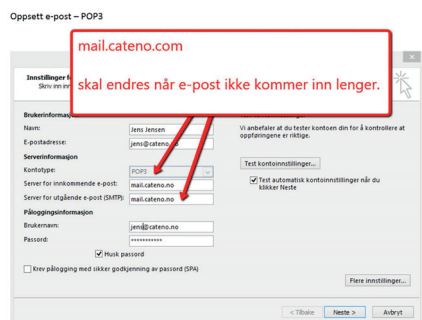
2. Klikk på "Kontoinnstillinger" --> Og kontoinnstillinger i dropmeny



3. Klikk på Kontoen som skal endres --> Klikk "Endre"



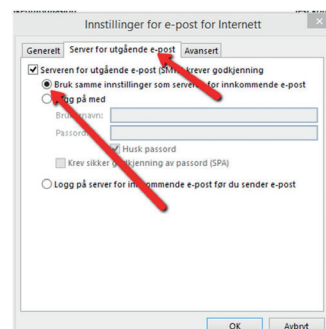
4. Endre på server: innkommende og utgående og passord



5. Klikk på "Flere innstillinger"



6. Klikk på fane "Server for utgående e-post" Skal ha dette oppsettet under



7. Klikk på fane "Avansert"

Innkommende: Port 995 - Kryss av for "SSL"

Utgående: Port 465 - Kryptert tilkobling: SSL

Klikk OK og du er ferdig

